

CALANDRA MULTIFUNCIONAL DE GRAN FORMATO CON CILINDRO DE ACEITE.

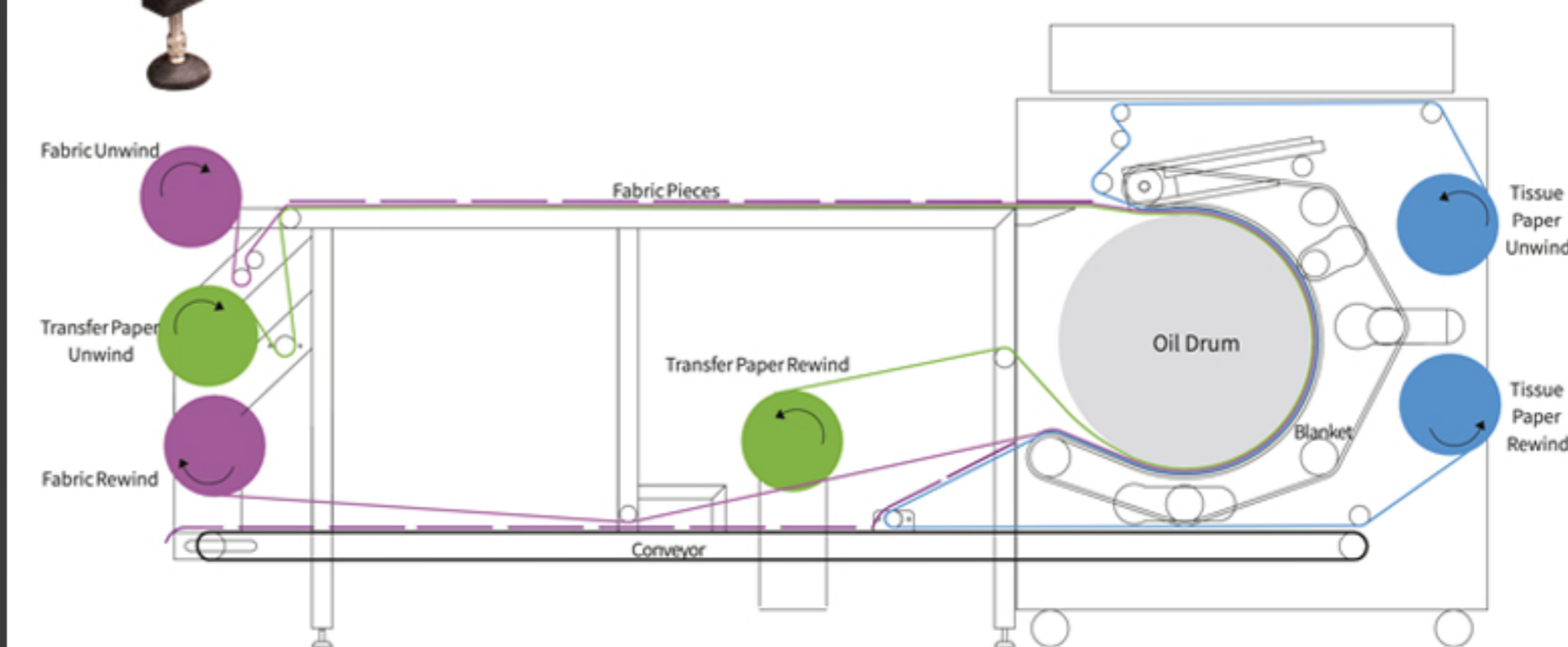
Incluyen contador de metraje, panel digital
y mecanismo automático de centrado.



INSTALACIÓN INCLUIDA
ASESORÍA CONTÍNUA
CONTROL INTELIGENTE PROGRAMABLE
IDEAL PARA ROLLOS DE 64" O MENOS.
INCLUYE VIDRIO TEMPLADO



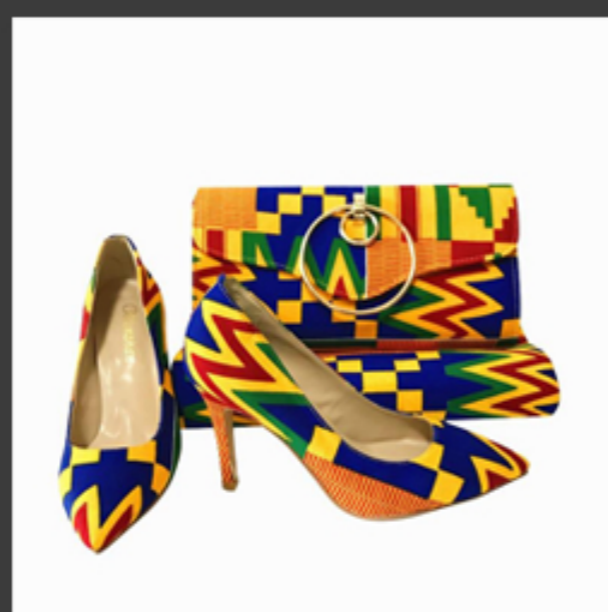
▪ **Tamaño del cilindro:**
420*1700 mm



REFERENCIA DE APLICACIONES



Ropa para dama, caballero y niños con diferentes estilos.



Diseño de zapatos y bolsas.



Almohadas y detalles de hogar.



Cortinas y decoración de interiores.



Alfombras



Mousepads



Ropa deportiva.



Ropa para cama.

ESPECIFICACIONES EQUIPO 420:

Medida: 420*1700mm

Power: 22 Kw

Medida de la tabla: 2.5 m

Presión: 0-8 cm²

Temperatura: 210 - 240 °C

Tiempo para calentar: 60 - 80 min

Tamaño del empaque: 270*155*135 cm

Electricidad trifásica de 220/380V

Velocidad de impresión

2.50 m de ancho (420*1700mm) ————— 90 - 110 m/h

- **Adquiere-la con el respaldo de la marca Color Make®, contamos con repuestos y técnicos especializados.**
- **Te capacitamos y te entrenamos para que comiences a producir inmediatamente.**
- **Cuentan con una estructura mecánica de alto soporte, tecnología de fresado y alta resistencia.**
- **El rodillo calefactor está galvanizado con un teflón anti rayas y anti adhesivo.**
- **Puedes adquirir por separado el embobinador de tela.**



colormake.com

