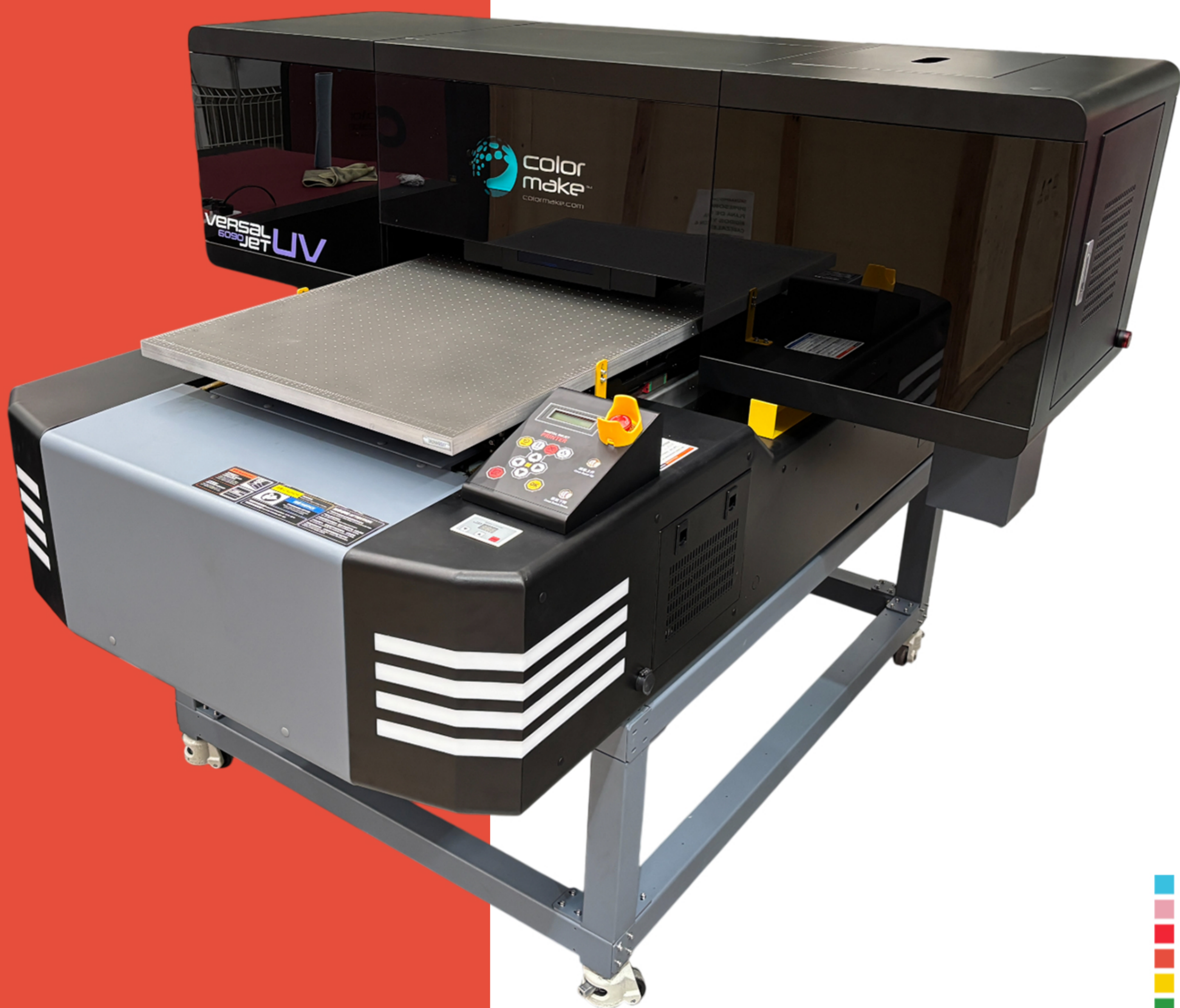




**INSTALACIÓN INCLUIDA**  
**ASESORÍA CONTÍNUA**  
**PERFILES DE COLOR INCLUIDOS**

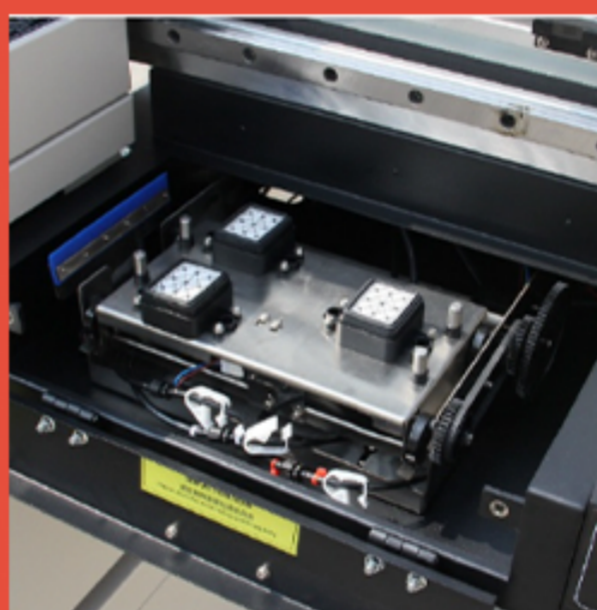
- 2 Cabezas EPSON I3200-U1
- Sistema de secado por luz LED UV con refrigeración a base de agua
- Incluye **Software SAiFlexi**
- Sistema inteligente de suministro de tinta, garantizando fluidez en tinta blanca y CMYK
- Incluye accesorios para impresión de pelotas de golf y plumas.



Plataforma de impresión fija con sistema de vacío de 3 etapas para garantizar la mejor adherencia del material.



Sistema de secado por luz LED UV con refrigeración a base de agua



Sistema automático de limpieza para evitar daños en el cabezal.



- Botella o recipiente de plástico o vidrio
- Pelotas de golf
- Producto de aseo personal o cosméticos
- Funda de teléfono
- Superficies planas y curvas

**ESPECIFICACIONES:**

2 Cabezas EPSON I3200-U1

Velocidad de Impresión: 1.5sqm/h a 6sqm/h

Tinta: UV CMYK + White

Tamaño de impresión: 60 x 90 cm.

Sistema de Secado: Luz LED UV con refrigeración a base de agua.

Material: Acrílico, cerámica, azulejos, láminas, metal, fundas de teléfono, botellas, madera, aluminio, cuero. Etiqueta de cristal UV.

Formatos: Psd/DWG/HPG/HGL/PLT/EPS/PDF

Interface: LAN

Sistema de limpieza: Tipo elevador automático

Tamaño del equipo: 1750mm\*1650mm\*1300mm

**EQUIPO IDEAL PARA PERSONALIZACIÓN**



**Velocidad de impresión**

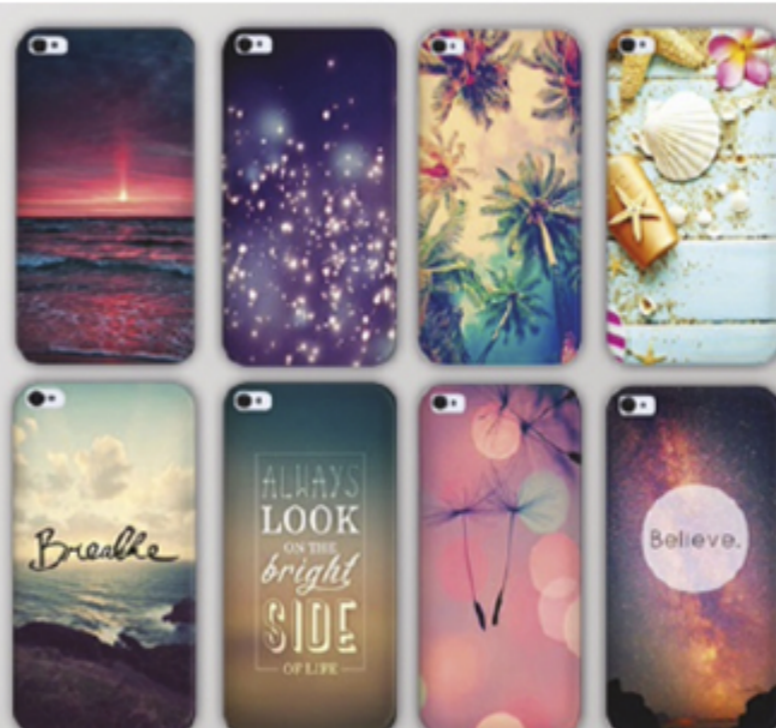
6 Pasadas  6m2/h

8 pasadas  4m2/h

12 pasadas  1.5m2/h



- **Adquiere-la con el respaldo de la marca Color Make®, contamos con repuestos y técnicos especializados.**
- **Te capacitamos y te entrenamos para que comiences a producir inmediatamente.**
- **Nuestras tintas cuidan tu cabezal.**



**PRECISIONCORE**  
PRINTHEAD  
powered by EPSON

[colormake.com](http://colormake.com)