



color
make™
colormake.com

MÁQUINA DE IMPRESIÓN UV CON CAMA PLANA DE 60X90 CM PARA RÍGIDOS

- Incluye Laptop, instalación y capacitación.



- Cabezal de impresión EPSON i1600 que proporciona una **velocidad de impresión muy alta.**
- **Altura ajustable de la base de impresión de hasta 180 mm** para satisfacer las necesidades de impresión de las diferentes alturas de productos.
- Una máquina con múltiples funciones que puede realizar **impresión directa de productos planos o botellas.**
- Nuestro equipo está diseñado con un **control preciso de la posición del cabezal** y la **protección inteligente de los inyectores.**





PRINCIPALES VENTAJAS



Rendimiento estable

Equipada con **tres avanzados cabezales de impresión Epson I1600-U1**, esta máquina alcanza una **resolución impresionante de hasta 1200 dpi**. Garantiza una operación estable y un conjunto de funciones completas para satisfacer incluso las demandas más rigurosas de impresión.



Gran diversidad de opciones de productos imprimibles

Capaz de **imprimir en un amplio espectro de productos**, este equipo introduce la posibilidad de **adicionar un cilindro para la impresión rotativa 360 grados**. Esta funcionalidad es perfecta para artículos como tazas y termos, permitiendo la personalización integral de objetos cilíndricos transformando cada impresión en una pieza única y de alta calidad.



Fácil de operar

Diseño de panel de control Telescópico, fácil de operar.

Servicio integral support

En Color Make®, no solo proporcionamos equipos de primera categoría, sino también un **servicio integral**. Desde la **instalación y capacitación inicial hasta asesoría continua, soporte técnico y la garantía**, estamos comprometidos a asegurar que aproveches al máximo tu inversión.



CARACTERÍSTICAS DESTACADAS

Diseño de tanque de flash independiente

Posee un parpadeo cronometrado y mantiene el cabezal de impresión cuidado y en su mejor estado.

Cabezal de impresión EPSON i1600 de alto rendimiento

Posee una disposición de orificios de pulverización de alta precisión (600 npi/2 filas) que hace que el cabezal de impresión tenga una estructura compacta, una velocidad rápida, una buena calidad y un uso duradero.



Panel de control retráctil

El panel de control se puede estirar cuando la plataforma se mueve hacia el frente y es de muy fácil operación.

18 meses de garantía

La garantía en equipos de gran formato más amplia del mercado.

Sistema inteligente de suministro de tinta

Equipado con funciones de agitación de tinta, filtro y alarma de disponibilidad de tinta para garantizar un suministro de tinta fluido antes de que se acabe la misma en los tanques.

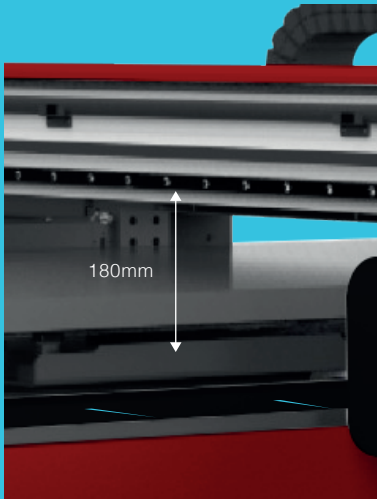
Accesorio de cilindro eléctrico

Incluye un accesorio de cilindro eléctrico para realizar una impresión con rotación de 360 grados y una alineación precisa.



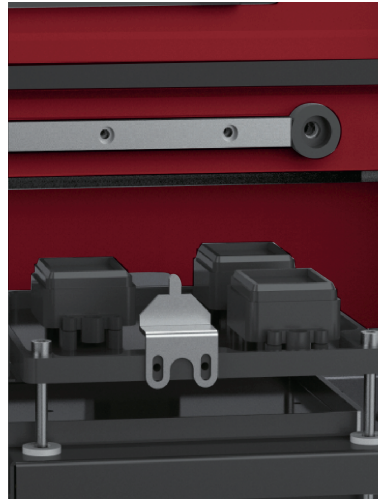
Altura de impresión de 180 mm.

La base de impresión se puede elevar hasta 180 mm para satisfacer las necesidades de impresión de diferentes espesores de productos.



Diseño de tinta de elevación

Cuenta con una alarma automática que avisa antes de que se agote la tinta la cual es de fácil recarga.



Sistema anticollisión inteligente

La máquina está equipada con un dispositivo sensor anticollisión y el carro se detendrá automáticamente después de tocarlo, lo que puede proteger el cabezal de impresión de golpes accidentales.



Impresión DTF UV: una gran variedad de productos

La impresión DTF UV (Direct to Film UV) ofrece una gran versatilidad y se puede aplicar en una amplia gama de productos y superficies incluyendo productos cilíndricos.



CARACTERÍSTICAS DE LA IMPRESORA

IMPRESORA:

Modelo: CM22-3HUV6090

Cabezal de impresión: 3 cabezales Epson® i1600-U1

Rendimiento de expulsión de gotas: 2-3 mm

Velocidad de impresión: 1.64 m²/h- 5.09m²/h

Altura de impresión 0 - 180 mm

Software: FlexiPrint MiniServer 22

Resolución de impresión: 720*1200 dpi

Tamaño de impresión: 600*900 mm

Versión de impresión: Color y blanco al mismo tiempo

Modo de impresión: CMYK+W+V

Power: AC220V 10, 50HZ-60 HZ

Modo de conexión: Cable de internet

Tipo de tinta: Tinta UV

Formatos de impresión: Tiff, Jpg, Eps, Pdf, Png, Ai, Psd

Herramienta para impresión de cilindros: incluida

Diamero de impresión de cilindros: 30 - 120 mm

EMPAQUE:

Medidas del empaque: 1.82m * 1.83m * 0.98m

Volumen del paquete: 3.26 cbm

Peso: 350 kg.

CONDICIONES DE OPERACIÓN

Temperatura: 20°C - 28°C

Humedad: 35% - 65%

Evite ambientes con exceso de polvo

No operar directamente al sol.



APLICACIONES

Productos Promocionales Personalizados: Impresión de logotipos y mensajes en artículos promocionales como bolígrafos, llaveros, y USBs.

Artículos de Regalo Personalizados: Creación de regalos únicos como marcos de fotos, cajas de joyería, y tazas personalizadas.

Industria de la Moda y Accesorios: Decoración de prendas de vestir, bolsos, zapatos, y accesorios con diseños personalizados.

Etiquetas y Empaques: Producción de etiquetas personalizadas para productos, incluyendo etiquetas en rollo.

Decoración de Interiores: Impresión en elementos decorativos como cojines, cortinas, y revestimientos de pared.

Señalización y Exhibiciones: Creación de señales personalizadas, gráficos para ferias comerciales, y expositores.

Artículos de Papelería Personalizados: Producción de tarjetas de visita, invitaciones, y papelería decorativa.

Impresión en Cerámica y Vidrio: Personalización de artículos de cerámica y vidrio, como tazas, platos, y vasos.

Componentes Electrónicos y Paneles de Control: Impresión en carcasas de dispositivos electrónicos, paneles de instrumentos, y teclados.

Artículos Deportivos y Juguetes: Personalización de equipamiento deportivo, juguetes, y juegos.

Impresión en Madera y Acrílico: Decoración de productos de madera y acrílico, como marcos de cuadros y señalética.

Artículos para Mascotas: Personalización de accesorios para mascotas, como collares y comederos.

Sector Automotriz: Impresión en accesorios para coches, como tapacubos y adornos interiores.

Productos de Belleza y Cosméticos: Personalización de envases y frascos para productos cosméticos.

Sector Médico y Dental: Impresión en dispositivos médicos y dentales, incluyendo prototipos y herramientas especializadas.

Impresión de Calcomanías y Adhesivos: Producción de calcomanías personalizadas para diversos usos.

